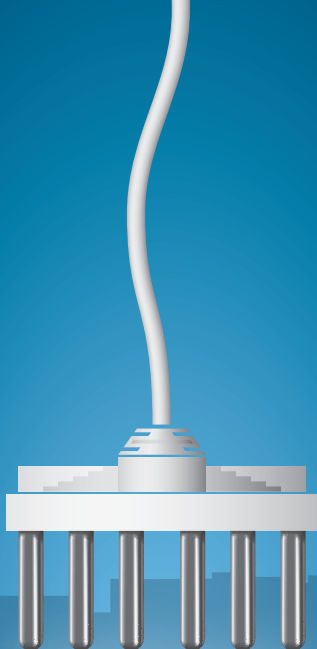


ZVEI:



# BERLIN UNTER STROM

## belektro

FACHMESSE FÜR ELEKTROTECHNIK,  
ELEKTRONIK UND LICHT

**15. – 17. 10. 2014**

[WWW.BELEKTRO.DE](http://WWW.BELEKTRO.DE)

# Die belektro gibt wichtige Impulse: weit über die Hauptstadt hinaus.

Machen Sie sich ein Bild davon, wie sich die Elektrobranche entwickelt. Interessierte Profis erfahren auf der belektro 2014 alles zu den neuesten Produkten und Services. Im Mittelpunkt der branchenübergreifenden Hauptstadtmesse stehen vier Bereiche, in denen besonders interessante Wachstumspotenziale entstanden sind: Industriebeleuchtung, Elektromobilität, Speichertechnik für erneuerbare Energien und vernetztes Wohnen. Die belektro setzt Berlin unter Strom – das müssen Sie erleben!

## **Alle Branchen an Bord.**

- > Elektrotechnik und Elektronik
- > Licht und Beleuchtung
- > Home Security
- > Innovative Energietechnologien
- > Gebäudetechnik
- > Informationstechnologie
- > Lüftungs-, Klima- und Heiztechnik
- > Dienstleistungen

## **Attraktive Specials im Programm.**

- > LICHT-DIALOG – Hallenforum und Sonderschau
- > Studentischer Ideenwettbewerb
- > Werkstattstraße – Ausbildung
- > Fachforum Straßenbeleuchtung
- > PV-Dialog
- > NEU: Tag der Wohnungs- und Immobilienwirtschaft
- > NEU: Forum für Elektromobilität

# Die belektro erfindet sich immer wieder neu. So bleiben Sie dran am Puls der Zeit.

Ständiger Wandel ist wohl die größte Konstante der Elektrobranche. Die belektro reagiert darauf mit kontinuierlicher Innovation. Speziell für die Wohnungs- und Immobilienwirtschaft sowie rund um das Trendthema Elektromobilität wird es 2014 zwei neue Fachforen geben. Darüber hinaus bleibt die belektro, was sie immer war: überregionale Kooperationsbörse, Trendbarometer, Networking-Plattform der Extraklasse – und die profilierte Leistungsschau eines attraktiven Wachstumsmarktes.

## Neue Angebote für Spezialisten.

Deutschlands bedeutendste B2B-Plattform der Elektrobranche ist der ideale Platz für Ihre erfolgreiche Image- und Kundenpflege. Als regionale Wissenstransferstelle erzeugt sie wichtige Synergien zwischen allen Gewerken. 2014 bereichern zwei neue Angebote das Spektrum:

### Tag der Wohnungs- und Immobilienwirtschaft

- > Eintägiges Fachforum am Mittwoch, 15.10.2014
- > Geführte Rundgänge in kleinen Gruppen

### Forum für Elektromobilität

- > Sonderfläche mit Ausstellung
- > Themenspezifisches Rahmenprogramm

## Erweiterung der Zielgruppen.

Die belektro unterstützt den direkten Erfahrungsaustausch zwischen Fachhandwerkern, Elektrotechnikern, Ingenieuren, Planern, Architekten, Bauherren, Auszubildenden, Studenten und Vertretern aus Wohnungswirtschaft, Facility Management, Wissenschaft und Technik. 2014 sind zudem neue nationale und internationale Zielgruppen eingeladen:

- > Haustechniker und Betriebselektriker mittelständischer Unternehmen
- > Gebäudemanager
- > Wohnungsbaugenossenschaften
- > Private Vermieter
- > Elektrofachplaner
- > Lichtdesigner, Lichtplaner

## Kooperation mit den Branchenpartnern.

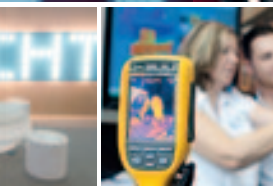
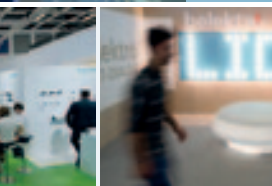
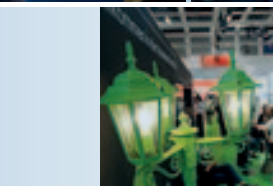
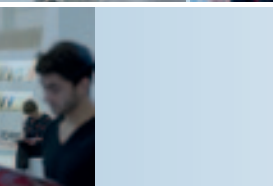
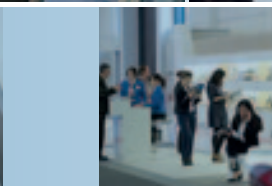
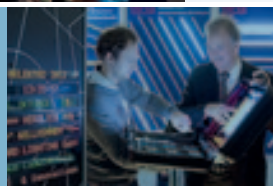
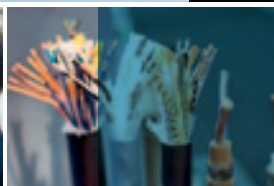
Die belektro arbeitet intensiv mit dem Elektro-Großhandel (VEG, Landesgruppe Berlin-Brandenburg) und dem Handwerk zusammen. Dadurch können Aussteller die regionalen und nationalen Märkte besonders effizient versorgen. Der Großhandel ist mit individueller Präsenz sowie Dienstleistungen aktiv eingebunden – und organisiert Bustouren zur belektro: Fragen Sie nach!

## Services für Aussteller und Besucher.

Die Messe unterstützt Sie rund um die belektro durch aktives Push and Pull sowie professionelles Projektmanagement. Nutzen Sie unsere praktischen Online-Services zur Information, Registrierung und für die Presse. Oder den Virtual Market Place® mit vielen maßgeschneiderten Funktionen für Aussteller und Besucher – rund um die Uhr.

EINFACH  
MIT-  
NEHMEN!

ZWEI  
NEUE  
FACHFOREN!  
WOHNUNGS-  
WIRTSCHAFT  
UND ELEKTRO-  
MOBILITÄT



## Starkes Team – kurze Wege.

### Veranstalter:

Messe Berlin GmbH

### Projektleitung:

Werner Mocke

Direktor KompetenzCenter Facility & Construction

### Projektorganisation:

Annick Horter

Tel. +49 (0)30/3038-2043

Jelena Kubura

Tel. +49 (0)30/3038-2112

Fax +49 (0)30/3038-2120

belektro@messe-berlin.de

www.belektro.de

www.virtualmarket.belektro.de

### Ideeller Träger:

Elektro-Innung Berlin

Villa Rathenau, Wilhelminenhofstr. 76/77, 12459 Berlin

### Partner:

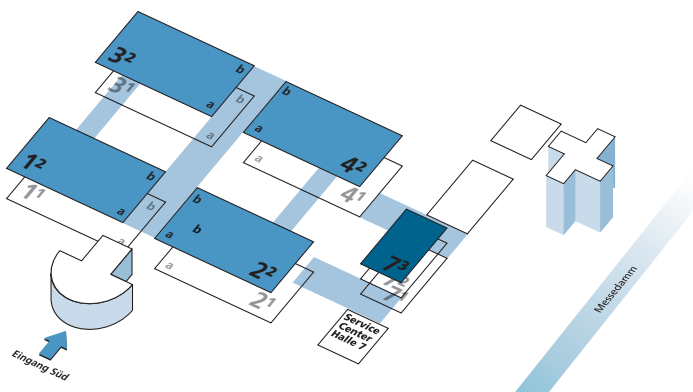
Landesinnungsverband Elektrotechnische Handwerke Berlin/Brandenburg

VEG Landesgruppe Berlin/Brandenburg

ZVEI Fachverband Installationsgeräte und -systeme

LITG Deutsche Lichttechnische Gesellschaft e.V.– Bezirksgruppe Berlin-Brandenburg

Vattenfall Europe



Messe Berlin GmbH, Messedamm 22, 14055 Berlin

Tel +49(0)30/3038-0, Fax +49(0)30/3038-2120

www.belektro.de, belektro@messe-berlin.de