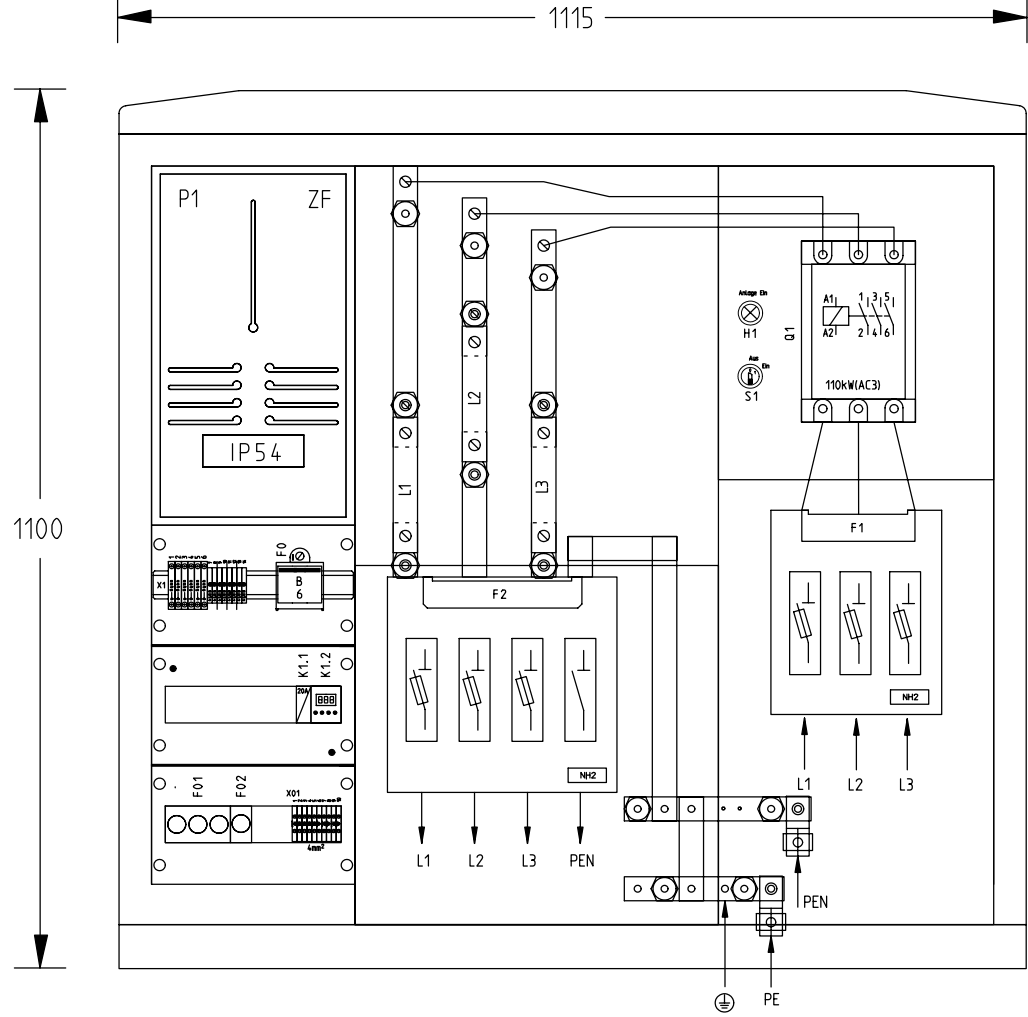


Weitergabe sowie Vervielfältigung dieser Unterlage, Verwertung ihres Inhaltes nicht gestattet, soweit nicht ausdrücklich zugestanden. Zuwiderhandlungen verpflichten zum Schadenersatz. Alle Rechte vorbehalten, insbesondere für den Fall der Patenterteilung oder GM-Eintragung.



WM-400-PV24

- WM für Einspeiser >66kW ≤100kW, mit VNB - Wandlerzählung
- ohne Modemplatz
- ohne Lastbegrenzung
- ohne Netzsicherheitsmanagement
- mit 3 Phasiger Spannungsüberwachung und Frequenzüberwachung (einphasen Auswertend, allpol. Schaltend)

		Datum	28.06.2005	Wandlernerfassung		E.ON edis AG		Ansichtszeichnung		=	
		Bearb.	A.Pissoko	WM-400-PV24		uesa GmbH Uebigau Gewerbepark-Nord 7 04938 Uebigau-Wahrenbrück				+	
		Gepr.	C.Gollasch								
Zust.	Aenderung	Datum	Name	Norm	N.D.	Urspr.	Ers.f.	Ers.d.	.cpj	M:\MB2_Zeichnungen\2008 WM-400-PV24	Blatt: 1
CADdy++XP / UESA-CAD		2		3		4		5		6	
		7		8						Bl	