



# Öffentlichkeitsarbeit 2015

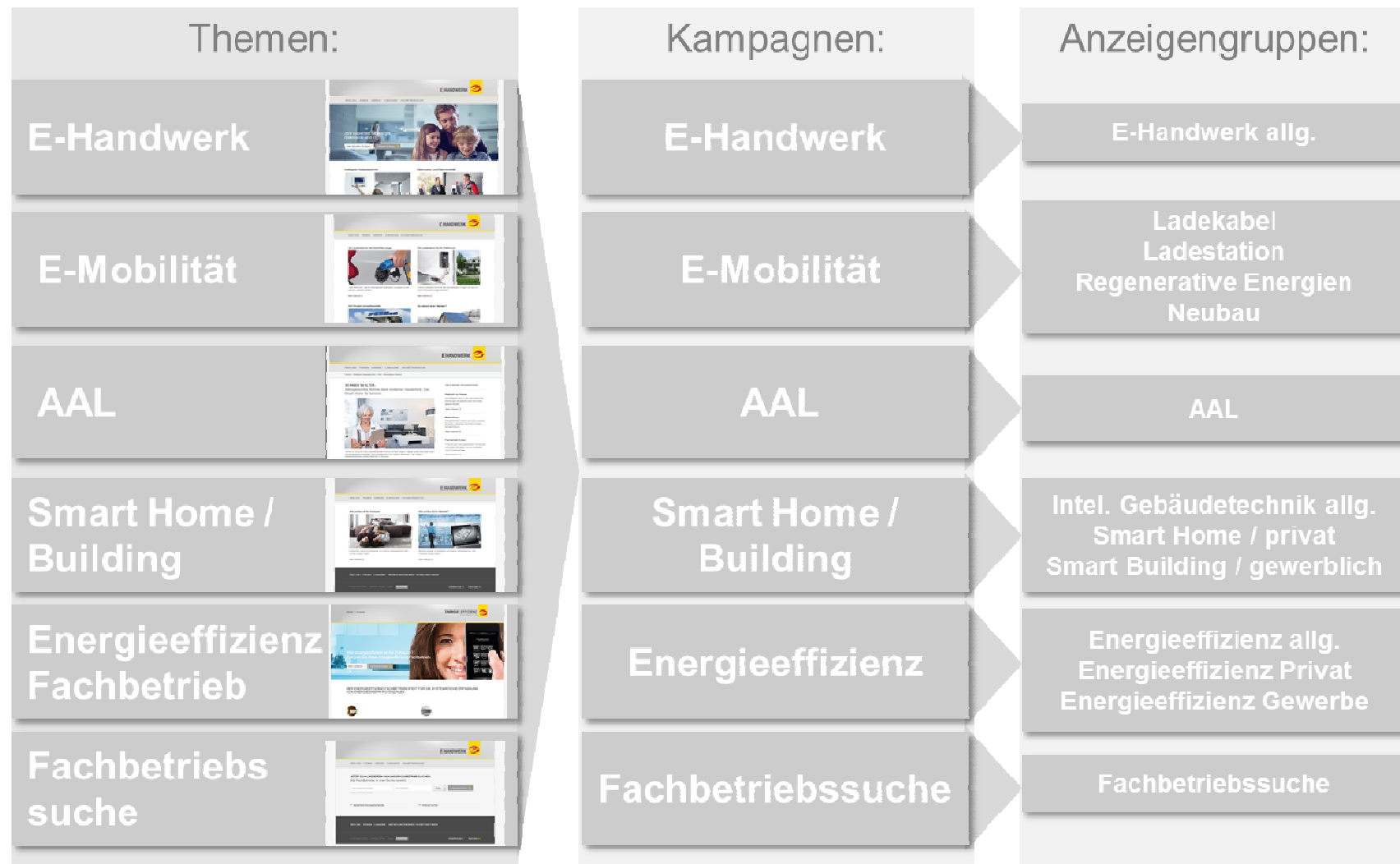
Wirkungsvolle Maßnahmen  
für Mitgliedsbetriebe



# Medien-Kampagne



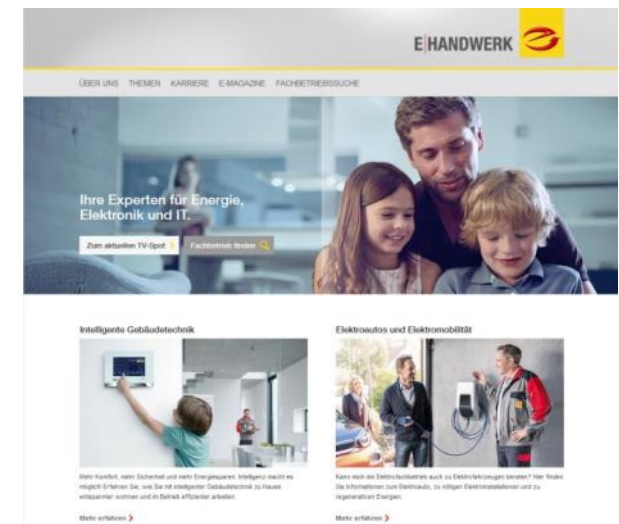
## Umfassende Google-Kampagne





## Umfassende Google-Kampagne

- › Kampagne rund um die Themen des E-Handwerks
- › Anzeigen werden auf die Websites [www.e-check.de](http://www.e-check.de), [www.e-handwerk.org](http://www.e-handwerk.org), [www.energieeffizienz-fachbetrieb.org](http://www.energieeffizienz-fachbetrieb.org) und [www.elektrofachbetriebe.org](http://www.elektrofachbetriebe.org) gelenkt.
- › Im Einsatz sind 910 Keywords, in 18 Anzeigengruppen, mit 68 aktiven Anzeigen.
- › Zusätzlich weiterhin Bewerbung des E-CHECKs mit 52 Keywords in 21 Anzeigengruppen und 28 aktiven Anzeigen.





## Umfassende Google-Kampagne in Zahlen

### Themen E-Handwerk allgemein

- > Klickzahl: 13.849
- > Impressionen: 2.641.863
- > Klickrate: 0,52 %
- > Durchschnittlicher Cost per Click: 1,14 €
- > Durchschnittliche Position: 3,1

### E-CHECK

- > Klickzahl: 16.090
- > Impressionen: 1.355.934
- > Klickrate: 1,19 %
- > Durchschnittlicher Cost per Click: 0,69 €
- > Durchschnittliche Position: 2,5

#### Das Elektrohandwerk

Experten für Energie, IT & Elektro.  
Dienstleistungen vom Fachbetrieb  
[www.elektrohandwerk.de](http://www.elektrohandwerk.de)

#### Elektr. Einbruchschutz

Zugangskontrolle & Bewegungsmelder.  
Elektro-Fachbetriebe beraten Sie.  
[elektrohandwerk.de/einbruchschutz](http://elektrohandwerk.de/einbruchschutz)

#### Was ist Energieeffizienz?

Wir zeigen Ihnen, wie Sie  
viel Energie sparen können.  
[energieeffizienz-fachbetrieb.org](http://energieeffizienz-fachbetrieb.org)

#### Seniorenrechtliches Wohnen

Barrierefrei & unabhängig. Dank der  
intelligenten Haustechnik.  
[www.elektrohandwerk.de/barrierefrei](http://www.elektrohandwerk.de/barrierefrei)

#### Fachbetriebssuche Elektro

Qualifizierten Innungsfachbetrieb  
in Ihrer Umgebung finden.  
[elektrohandwerk.de/fachbetriebe](http://elektrohandwerk.de/fachbetriebe)

#### Intelligente Gebäude

Kernkompetenzen des E-Handwerks.  
Smart Home / Smart Building.  
[elektrohandwerk.de/gebaeudetechnik](http://elektrohandwerk.de/gebaeudetechnik)

#### Elektro-Autos

Kernkompetenzen des E-Handwerks.  
Elektroautos & Ladeinfrastruktur.  
[elektrohandwerk.de/e-mobilitaet](http://elektrohandwerk.de/e-mobilitaet)

#### Der E-CHECK

Ihr Prüfsiegel für sichere Elektro-  
Anlagen & Geräte aus dem E-Handwerk  
[www.e-check.de](http://www.e-check.de)



# Media E-Handwerk auch im Printbereich



**WWW.FITIMALTER.INFO**

**Barrieren abbauen, Wohnkomfort erhöhen**

Der Einsatz eines Aufzugs hilft für ältere Menschen, um die Mobilität zu erhöhen. Ein Aufzug ist eine gute Lösung, um die Mobilität zu erhöhen und den Wohnkomfort zu verbessern. Ein Aufzug ist eine gute Lösung, um die Mobilität zu erhöhen und den Wohnkomfort zu verbessern.

**Automatisierte Hilfe zur Selbsthilfe**

Altersgerechte Assistenzsysteme sind eine intelligente Antwort auf den demografischen Wandel, in dem auch die steigende Anzahl älterer Menschen ein selbstbestimmtes Leben im eigenen Wohnumfeld führen kann.

**Elektronische Hilfe zur Selbsthilfe**

Die digitale Hilfe zur Selbsthilfe ist eine gute Lösung, um die Mobilität zu erhöhen und den Wohnkomfort zu verbessern. Ein Aufzug ist eine gute Lösung, um die Mobilität zu erhöhen und den Wohnkomfort zu verbessern.

**ELEKTROHANDWERKE – ERSTE ANSPRECHPARTNER FÜR KOMFORT UND SICHERHEIT**

Die Ansprüche an die eigenen vier Wände verändern sich in jeder Lebensphase. Eine gute Planung und Umsetzung führt zu einem hohen Wohnkomfort und Sicherheit. Ein Aufzug ist eine gute Lösung, um die Mobilität zu erhöhen und den Wohnkomfort zu verbessern.

**Elektronische Hilfe zur Selbsthilfe**

Die digitale Hilfe zur Selbsthilfe ist eine gute Lösung, um die Mobilität zu erhöhen und den Wohnkomfort zu verbessern. Ein Aufzug ist eine gute Lösung, um die Mobilität zu erhöhen und den Wohnkomfort zu verbessern.

Auflage ca. 400.000

**Fit im Alter**

Automatisierte Hilfe zur Selbsthilfe

Die Voraussetzungen für ein glückliches Sein im Alter sind in unserer Zeit größer denn je. Wir müssen sie nur ergreifen!

Experten sprechen darüber

Die Voraussetzungen für ein glückliches Sein im Alter sind in unserer Zeit größer denn je. Wir müssen sie nur ergreifen!

SHARE THIS SITE

GETEILT

Musik Video "Spark of ..."

**E-HANDWERK**

Schlaue Technik für Generationen.

MEHR ZUM THEMA SMART HOME



Banner 300 x 250 Pixel

Advertorial in Beilage/Themenzeitung in der FAZ + Banner auf Homepage [www.fitimalter.info](http://www.fitimalter.info)





## Media E-Handwerk auch im Printbereich



Anzeige auf Umschlag Taschenbuch



Verbindung  
Anzeige.

<p><b>E HANDWERK</b></p> <p>ArGe Medien im Zentralverband der Deutschen Elektro- und Informationstechnischen Handwerke Lilienthalallee 4 60487 Frankfurt am Main www.elektrohandwerk.de</p>	<p>Die Elektro-Innungsfachbetriebe sichern qualifizierte Beratung zu</p> <ul style="list-style-type: none"> <li>— sichere Elektroinstallation</li> <li>— Energieeffizienz</li> <li>— und -optimierung</li> <li>— Smart Home/Building</li> <li>— Antriebstechnik und mehr</li> </ul>	<p>Das E-Handwerk steht für innovative Lösungen in Energie, Elektronik und IT. Energieeffizienz, E-Mobilität, Sicherheit und Vernetzung sind die großen Themen, zu denen die Betriebe ihren Kunden Lösungen anbieten. Jungen Menschen eröffnet die Branche hervorragende Entwicklungsperspektiven. Die angeschlossenen Innungsfachbetriebe sind über die bundesweite Datenbank <a href="http://www.elektrofachbetrieb-finden.de">www.elektrofachbetrieb-finden.de</a> zu finden.</p>	<p><b>Schlüsselfaktor Energieeffizienz:</b> In öffentlichen Gebäuden wie Schulen, Kindergärten oder Krankenhäusern gehören steigende Energiekosten zu den größten Kostentreibern. Die Energieeffizienz-Fachbetriebe der E-Handwerke sind bestens qualifiziert, kennen die schnellsten Wege zu mehr Energieeffizienz und erklären, wie an der richtigen Stelle gespart werden kann. Die Betriebe und mehr dazu finden Sie unter <a href="http://www.energieeffizienz-fachbetrieb.org">www.energieeffizienz-fachbetrieb.org</a>.</p>
---------------------------------------------------------------------------------------------------------------------------------------------------------------------------------------------------------	-------------------------------------------------------------------------------------------------------------------------------------------------------------------------------------------------------------------------------------------------------------------------------------	--------------------------------------------------------------------------------------------------------------------------------------------------------------------------------------------------------------------------------------------------------------------------------------------------------------------------------------------------------------------------------------------------------------------------------------------------------------------------------------	------------------------------------------------------------------------------------------------------------------------------------------------------------------------------------------------------------------------------------------------------------------------------------------------------------------------------------------------------------------------------------------------------------------------------------------------------------------------------------------------------------------------------------

Advertorial und Strukturanzeige in „der gemeinderat“



## Fortsetzung TV-Kampagne

- > Platzierung zur besten Sendezeit: vor der Tagesschau
- > 29 Wochen Werbepower
- > Über 108 Millionen Zuschauer/Kontakte
- > 66 TV-Spot-Schaltungen
- > Zu sehen ist der Spot auch auf YouTube unter:

<http://www.youtube.com/watch?v=EiasNRSmLjg>







## TV-Kampagne – Teilnahme Mitgliedsbetriebe

- › Auf E-Markenzug aufspringen
- › Aufkleber für Fahrzeugflotte einsetzen
- › Am Erfolg der E-Marke teilhaben

**E HANDWERK**  
Qualifizierter Fachbetrieb der Innung





# E-CHECK



## E-CHECK Handwerkerbonus

### Aktualisierung und Wiederauflage Werbemittel:

- > Flyer DIN lang
- > Anzeigenvorlagen 4c und s/w
- > Direktwerbebrief





## E-CHECK EMA

Erweiterung der bereits bestehenden Werbemittel um:

- > Roll-Ups
- > E-Mail-Signatur



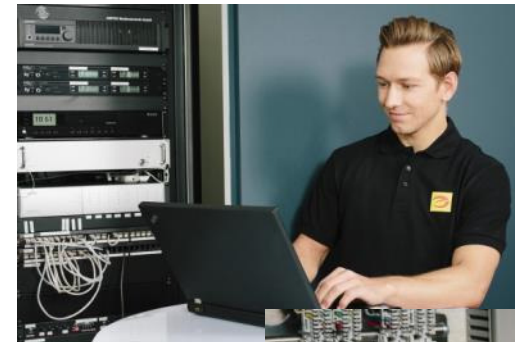


## E-CHECK IT

### Der E-CHECK wird digital!

Qualitätssicherung von Breitbandnetzen und IT-Sicherheit für private und gewerbliche Kunde.

- › Passgenaue Schulungen und Marketingmaßnahmen wie
  - Infobroschüre
  - Florpost Privat und Gewerbe
  - Direktwerbebriefe Privat und Gewerbe







# Neues Geschäftsfeld Elektromobilität



## Neues Geschäftsfeld Elektromobilität

Zertifizierte und spezialisierte Fachbetriebe können

- › das neue Logo nutzen
- › sich in die Fachbetriebssuche eintragen lassen
- › neue Fotos aus dem Marketingpool für ihre Werbung verwenden

**ELEKTRO** | **MOBILITÄT**  
F a c h b e t r i e b





# Einbruchschutz



## Mit Sicherheit mehr Sicherheit

Aufgrund stetig steigender Einbruchszahlen, wird die Investition in Sicherheitstechnik immer wichtiger. Finanzielle Anreize hierzu bieten die KfW-Förderprodukte. Folgende Werbemittel zu diesem Thema stehen zur Verfügung:

- Flyer DIN lang
- Direktwerbebrief
- PR-Text





# Schlaue Technik & Barrierefreies Wohnen





## Smarte Lösungen für Generationen

Zu Gewinnung der am stärksten wachsenden Kundengruppe „50+“ und technik- und komfortaffinen Bauherren wurden folgende Werbemittel erstellt:

- › Flyer DIN lang „Barrierefreies Wohnen“
- › Flyer DIN lang „Schlaue Technik für Generationen“
- › Direktwerbebriefe für beide Zielgruppen





# Neue Bildmotive

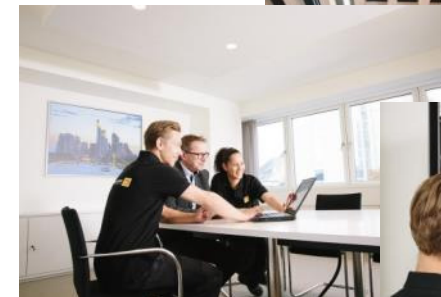


## Neue Bildmotive für Fachbetriebe und Innungen

Die neuen Fotomotive sind flexibel einsetzbar:

- > Internetauftritt Innungen und Betriebe
- > Anzeige
- > Presseberichte
- > gesamte Öffentlichkeitsarbeit

Sämtliche Bilddaten werden sukzessive in den Marketingpool zum Download eingestellt.





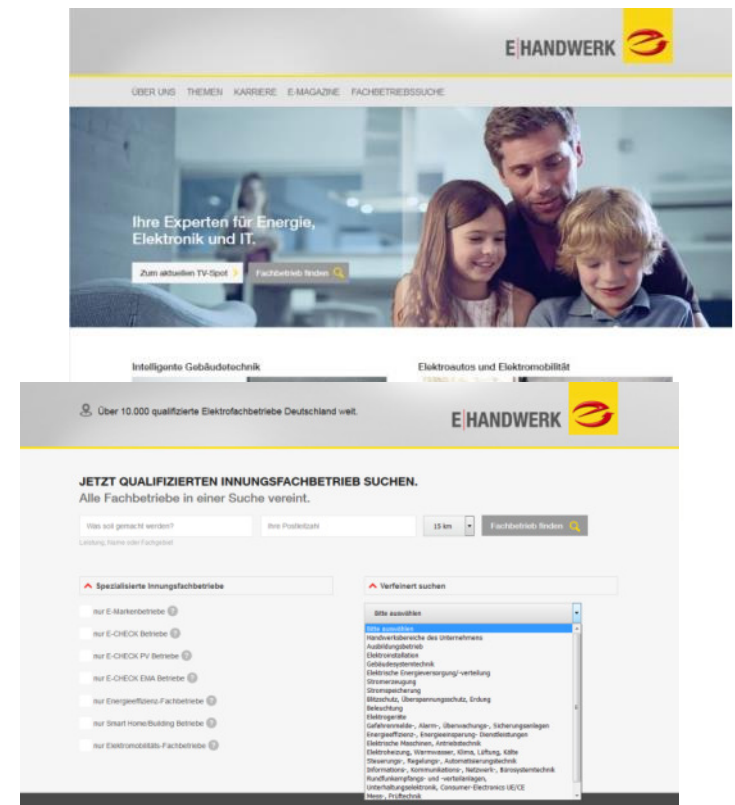
# Neue Webauftritte



## Neue Webauftritte der E-Handwerke

Das vielfältige Angebot der E-Handwerke wurde in die neuen Webauftritten übernommen. Zudem sind alle Seiten sowohl für die Nutzung auf Smartphones, Tablets und PCs optimiert.

- > [www.e-handwerk.org](http://www.e-handwerk.org)
- > [www.e-check.de](http://www.e-check.de)
- > [www.energieeffizienz-fachbetrieb.org](http://www.energieeffizienz-fachbetrieb.org)







## Neue Webauftritte der E-Handwerke

Ebenfalls neu gestaltet wurde die Fachbetriebssuche. Sie führt schnell zum geeigneten Betrieb und filtert wichtige Spezialgebiete und Qualifikationsmerkmale der Betriebe.

Die eigens eingerichtete Landingpage lautet:

> [www.elektrofachbetrieb.org](http://www.elektrofachbetrieb.org)

The screenshot displays the website's search interface. At the top, it states 'Über 10.000 qualifizierte Elektrofachbetriebe Deutschland weit.' and features the 'E|HANDWERK' logo. The main heading is 'JETZT QUALIFIZIERTEN INNUNGSFACHBETRIEB SUCHEN. Alle Fachbetriebe in einer Suche vereint.' Below this, there are search filters for 'Was soll gemacht werden?' (with a dropdown for 'Leistung, Name oder Fachgebiet'), 'Ihre Postleitzahl', and a radius of '15 km'. A 'Fachbetrieb finden' button is also present. The search results are categorized into 'Spezialisierte Innungsfachbetriebe' and 'Verfeinert suchen'. The 'Spezialisierte Innungsfachbetriebe' section lists various specialties like 'nur E-Markenbetriebe', 'nur E-CHECK Betriebe', etc. The 'Verfeinert suchen' section has a dropdown menu with a list of specific trade areas such as 'Handwerkereiche des Unternehmens', 'Ausbildungsbetrieb', 'Elektroinstallation', etc.



## Online Seminare für Betriebe und Innungen

„Wie geht Facebook?“ oder „Wie lande ich bei Google möglichst weit vorne?“, diese und andere Fragen und Anliegen beantworten die neuen Online-Seminare. Sie bieten eine optimale Schnellhilfe, um sich einfach und unkompliziert auf den Stand der Technik zu bringen. Insgesamt stehen zehn Online-Seminare zur Verfügung. Jedes Seminar dauert nur ca. fünf Minuten.

**WEBINARE**  
In wenigen Minuten das Wichtigste zu Nachrecherchebung, Facebook, Google und Web 2.0 erfahren

**NEUE ONLINE-SEMINARE FÜR INNUNGEN UND BETRIEBE!**

„Wie geht Facebook?“ oder „Wie lande ich bei Google möglichst weit vorne?“ sind mit die häufigsten Anliegen, die nachgefragt werden. Mit den neuen Online-Seminaren bietet die ArGe Medien im ZVEH nun eine optimale Schnellhilfe, um sich einfach und unkompliziert auf den Stand der Technik zu bringen. Insgesamt stehen zehn Online-Seminare zur Verfügung. Jedes Seminar dauert nur ca. fünf Minuten, die Länge bewegt sich damit in einem erfreulich kurzen Rahmen.

**Hinweise:**  
Sollten Sie keinen geeigneten Videoplayer besitzen, um das Webinar abzuspielen, können Sie sich z. B. folgenden Videoplayer herunterladen und verwenden: VLC Player

1	Webinar 1: E-ZUBIS Kampagne für Innungen	7567,37 KB	Download icon
2	Webinar 2: E-ZUBIS Kampagne für Betriebe	7561,48 KB	Download icon
3	Webinar 3: E-ZUBIS Broschüre für Innungen	1836,61 KB	Download icon

**ONLINE-SEMINAR**  
E-Zubis-Kampagne für Innungen

- >> Elektroniker/in Fachrichtung: Energie- und Gebäudetechnik
- >> Elektroniker/in Fachrichtung: Automatisierungstechnik
- >> Systemelektroniker/in
- >> Elektroniker/in Schwerpunkt: Bürosystemtechnik
- >> Elektroniker/in für Mechatronik und Antriebstechnik
- >> Elektroniker/in Fachrichtung: Informations- und Telekommunikationstechnik

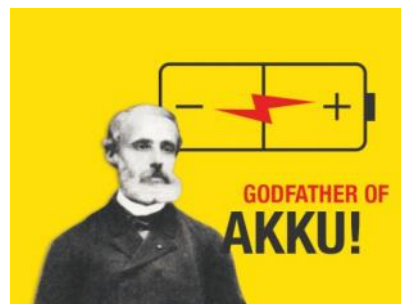


# Nachwuchswerbung



## Social Media : E-ZUBIS-Kampagne gewinnt rasant neue Fans

- > Zahl der Facebook-Fans steigt auf über 17.000 Fans (Stand: November 2015)
- > Einzelne Beiträge erhalten über 600 Likes
- > Der Grund: neue frische Facebook-Posts, ein neues Redaktionskonzept und ein Facebook-Gewinnspiel





## Ausbau E-ZUBIS Social-Media-Kampagne

- Laufende Aktualisierung der Homepage
- Weiterführung Blog auf der E-ZUBIS-Website mit Einblick in die Ausbildung von echten E-ZUBIS-Redakteuren
- Zunehmend Zugriffe auf Mobilesite über Smartphones



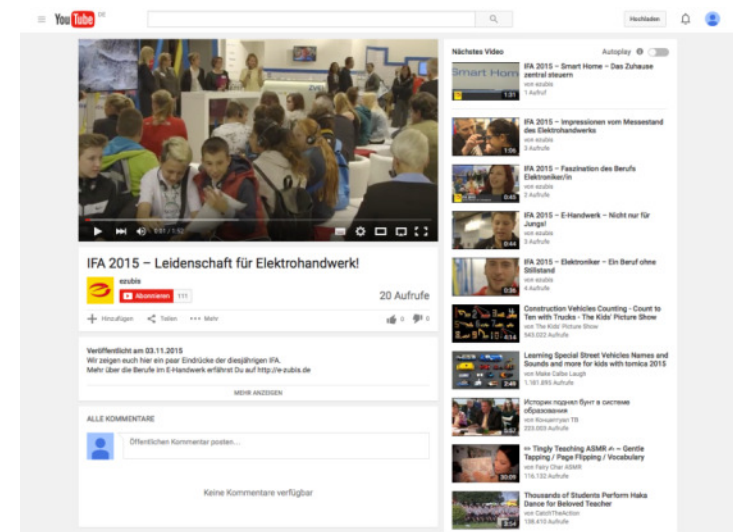




## IFA-Auftritt 2015

Beim Messe-Auftritt der E-Handwerke unter dem Motto „Fit für die digitale Welt!“ standen die Themen Ausbildung und Qualifizierung im Vordergrund. Die besondere Attraktion war das Miniatur-Smart-Home, welches von Berufsschülern entwickelt wurde.

In kleinen YouTube-Videos erzählen E-ZUBIS, Meister und Berufsschullehrer, wie spannend die Berufe im E-Handwerk sind. <https://youtu.be/5-d6gszpHTA>





## Nachwuchswerbe-Kinospot: Fortsetzung Gemeinschaftswerbung

Das bereits 2014 gestartete Angebot zur Gemeinschaftswerbung für Innungen im Kino wurde fortgesetzt. In den größten Kinos/Kinosälen zu ausgewählten Blockbustern für Jugendliche konnten Innungen den Kinospot für wenige Hundert Euro für vier Wochen platzieren.

Bisher wurde der Spot in 92 Kinos mit einer Gesamtspielzeit von 377 Wochen gezeigt. Auch in 2016 wird das Angebot fortgeführt.





# Weitere Maßnahmen



## E-MOTION: Das Magazin für den Elektrofachbetrieb

Das Magazin der Innungsfachbetriebe

Erscheinungstermine: Juni und November

Auflage: je 40.000 Exemplare





## Weitere Maßnahmen im Überblick

- › PR-Begleitung (ZVEH) in TV, Hörfunk, Print und auf Messen
- › Bilanz ÖA
- › Infoaktion Bildrechte



**Deutsche Handwerkszeitung**  
DIE WIRTSCHAFTSZEITUNG FÜR DEN MITTELSTAND

**Frankfurter Allgemeine**  
ZEITUNG FÜR DEUTSCHLAND

**DIE WELT**



**Vielen Dank für Ihre Aufmerksamkeit!**