

SCHRITT FÜR SCHRITT ZUR PRÄMIE

350 Euro pro Wohneinheit sichern – so geht's

Vattenfall belohnt Sie für die Demontage Ihrer Elektro-Speicherheizung mit 350 Euro*. Und zwar pro Wohneinheit. Wie das geht, sehen Sie hier. Bitte beachten Sie: Die Fördermittel sind begrenzt – entscheiden Sie sich deshalb schnell, um sich Ihre Prämie zu sichern.

1. Abschluss eines Kooperationsvertrages bis zum 31.12.2010 mit Vattenfall.
2. Nach Zusage von Vattenfall die Elektro-Speicherheizung(en) demontieren lassen.
3. Rechnungskopie für Demontage der alten Heizung(en) bitte bis 30.06.2011 einreichen.
4. Auszahlung der Prämie(n) durch Vattenfall.*

Sie benötigen mehr Informationen oder eine Beratung?

Wir beantworten Ihre Fragen gern unter der kostenlosen Telefonnummer 0800-133 88 33 Mo bis Fr 7-19 Uhr oder direkt bei Ihrem persönlichen Ansprechpartner.

Vattenfall Europe Sales GmbH
Postfach 44 06 48
12006 Berlin

Tel 0800-133 88 33
(Mo-Fr 7-19 Uhr, kostenlos)
Fax 030-267-11 94 14 69

telefonmarketing@vattenfall.de
www.vattenfall.de

Juni 2010



INVESTIEREN SIE
IN GÜNSTIGE WÄRME

* Grundlage für den Anspruch auf die Prämie ist der Kooperationsvertrag zur Förderung der Demontage von Elektro-Speicherheizungen der Vattenfall Europe Sales GmbH.

TAUSCHE ALT GEGEN NEU UND GÜNSTIG

Elektro-Speicherheizung raus, Wärmepumpe rein

Wir von Vattenfall denken immer über neue, energiesparende und effiziente Lösungen nach. Seit vielen Jahren ausgereift und in zehntausenden Anlagen bewährt sind Wärmepumpen. Sie werden auch von der Bundesrepublik Deutschland gefördert, da sie regenerative Energie verwenden.

Mit der Aktion „Alt gegen Neu“ wollen wir allen, die sich über eine saubere und kostengünstige Wärmelösung für ihre Immobilie Gedanken machen, den Umstieg erleichtern. Deshalb unterstützt Vattenfall die Demontage von Elektro-Speicherheizungen finanziell mit 350 Euro* pro Wohneinheit.

Wärmepumpen bieten Vorteile für Mensch und Umwelt

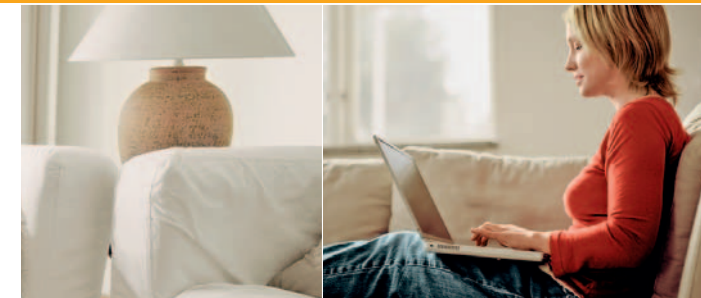
Eine Elektro-Speicherheizung erzeugt so viel Wärme, wie sie Strom verbraucht. Eine Wärmepumpe dagegen benötigt nur ca. 25 % Strom zur Wärmeerzeugung und nimmt den Rest aus der Umgebungsenergie.

SAUBERE ENERGIE AUS IHRER UMGEBUNG

Das Prinzip: verblüffend einfach

Unsere Umwelt (Luft, Erdreich, Wasser) enthält riesige Mengen an Wärme, die größtenteils solaren Ursprungs ist. Wärmepumpen nutzen diese Wärme der Umgebung und wandeln sie in Wärme für Ihr Heim um – je nach Wärmepumpen-Typus auf unterschiedlichen Wegen, aber immer sauber, mit deutlich weniger CO₂-Emissionen und zu einem Bruchteil der Betriebskosten. Denn der Wirkungsgrad und die Effizienz zur Erzeugung ihrer Wärme ist um ein Vielfaches höher als die dafür eingesetzte Energie.

Das bedeutet: weniger Stromverbrauch und damit deutlich weniger Kosten. Und auch die Umwelt profitiert dabei in besonderem Maß.



Spart nicht nur Geld, sondern auch CO₂

Schon jeder vierte Neubau in Deutschland verfügt über eine Wärmepumpe. Und spart damit unter Verwendung elektrischer Energie je nach Anlage 50–75 % an Strom pro Jahr ein. Für Vattenfall zählt dabei vor allem der positive Effekt für die Umwelt.

Aber neben der CO₂-Einsparung gibt es noch eine Menge mehr Vorteile:

Die Vorteile einer Wärmepumpe

- Nutzt Energie in Form von gespeicherter Umweltwärme
- Spart Primärenergie
- Reduziert CO₂-Emissionen
- Spart Betriebs- und Energiekosten
- Benötigt keine regelmäßige Wartung

